

# BILAN TERRITORIAL

PAYS DES ABERS

**2025**





# Sommaire

Bilan de l'indice Atmo	4
Tendances d'évolution des concentrations de polluants	5
Inventaire des émissions des principaux polluants	6
Les particules fines PM2.5	7



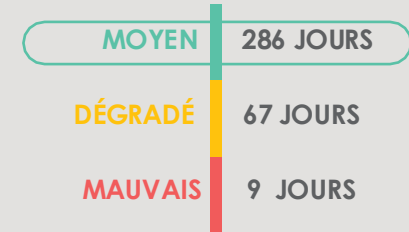
# Bilan de l'indice ATMO

L'indice Atmo est un indicateur pour prévoir chaque jour la qualité de l'air. Il est défini pour chaque commune grâce aux outils de l'observatoire (inventaire spatialisé, mesure, modélisation) sur une échelle de 6 qualificatifs, et prend en compte 5 polluants :



L'indice français Atmo est représentatif de la pollution ambiante, dite "pollution de fond". Il ne prend pas en compte les phénomènes de proximité (automobile et industrielle), ni les polluants non réglementés, les particules ultrafines ou les pollens.

## NOMBRE DE JOURS PAR INDICE AU PAYS DES ABERS



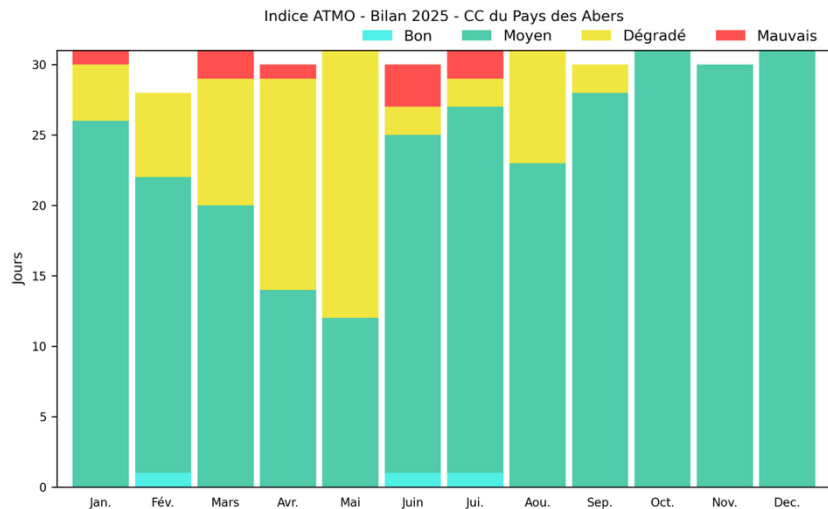
## Indices de l'air Vs Épisodes de pollution

*Des indicateurs à décorréler pour qualifier la qualité de l'air !*

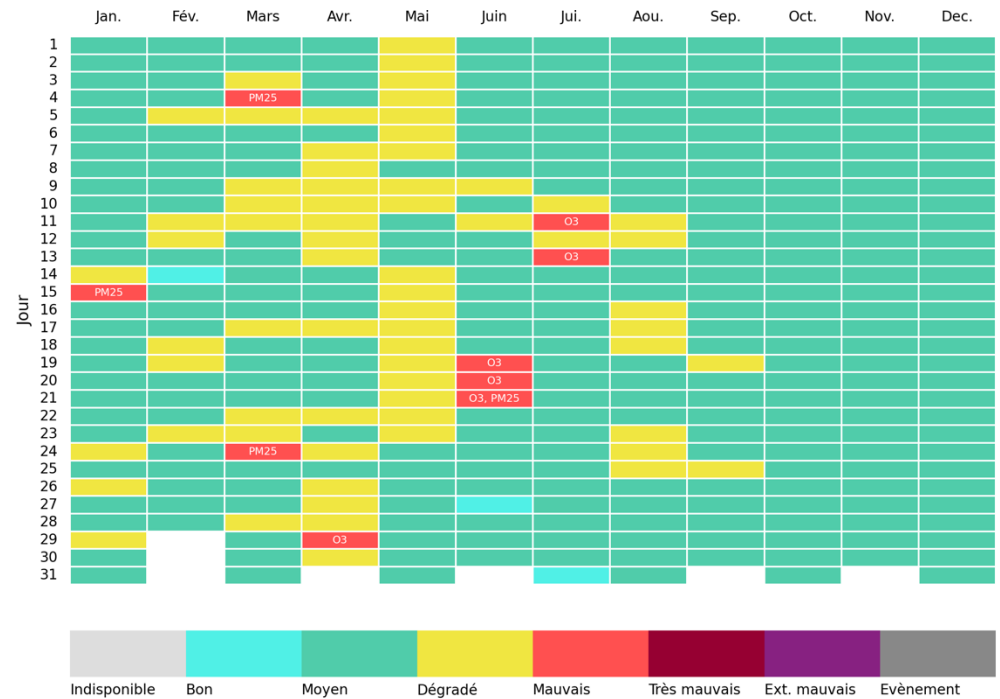


### DES DIFFÉRENCES NOTABLES :

- 5 polluants considérés contre 4,
- 6 seuils qualificatifs contre 2 seuils réglementaires,
- des échelles géographiques différentes : l'une communale, l'autre départementale.

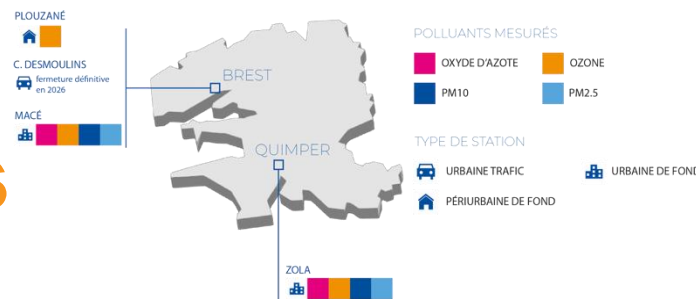


## INDICE ATMO | BILAN 2025 | PAYS DES ABERS



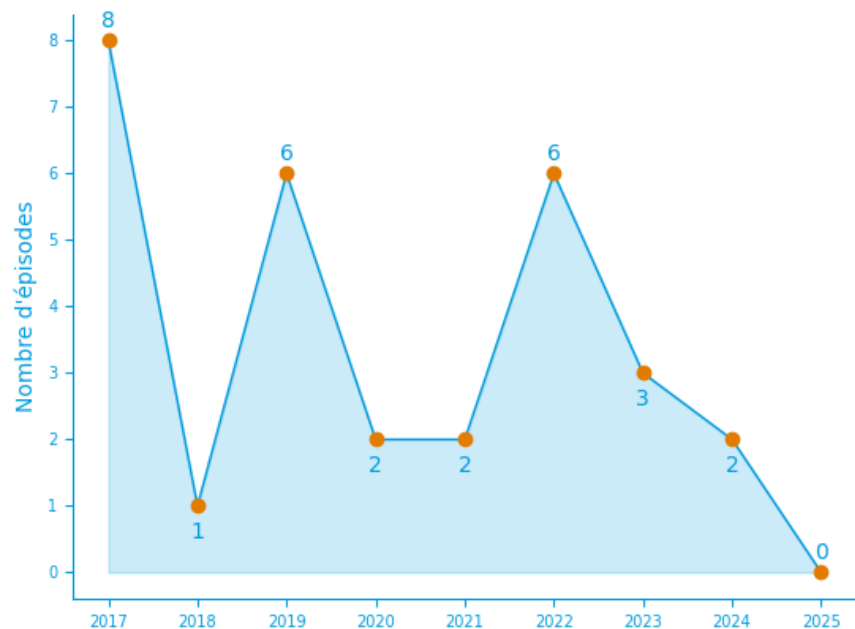


# Tendances d'évolution des concentrations de polluants



## Evolution des épisodes et des concentrations moyennes des principaux polluants dans le Finistère

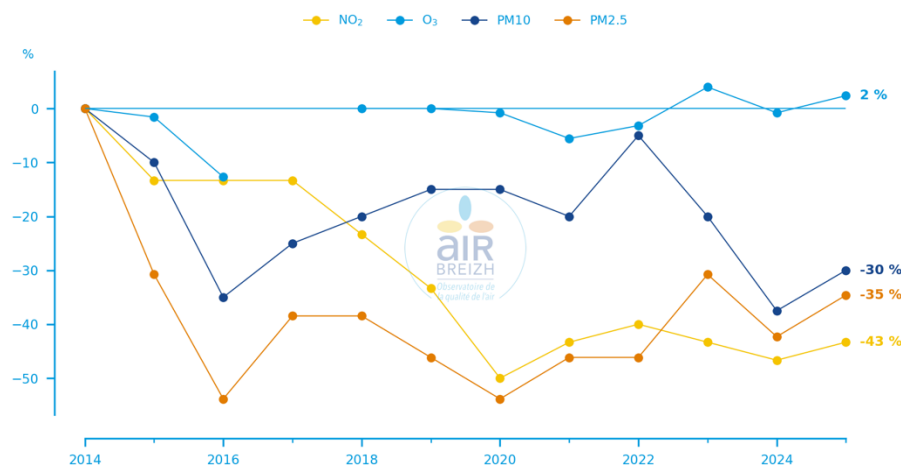
### BILAN DES ÉPISODES DE POLLUTION DEPUIS 2017 (NOMBRE DE JOURS DE DEPASSEMENT DE SEUIL DANS LE FINISTERE)



Depuis 2017, date de la publication des derniers arrêtés préfectoraux en vigueur sur les départements bretons, le nombre de jours concernés par un épisode de pollution enregistrant des dépassements de seuils prévus et/ou constatés, varie autour d'une petite dizaine en moyenne. Ce chiffre est variable selon les années.

**En 2025, aucun dépassement de seuil n'a été enregistré pour le Finistère.**

### ÉVOLUTION DES PRINCIPAUX POLLUANTS RÉGLEMENTÉS DEPUIS 2014 (MOYENNES ANNUELLES AUX STATIONS DU FINISTERE)



L'évolution des moyennes annuelles depuis 10 ans pour les polluants réglementés montre **une diminution globale des concentrations** mesurées dans l'air, tant pour **le dioxyde d'azote (NO<sub>2</sub>)** que pour **les particules fines**.

A l'inverse, les concentrations d'ozone présentent une tendance globalement stable, avec une augmentation lente mais régulière à l'échelle régionale depuis 2016, notamment en lien avec le réchauffement climatique - à l'exception de l'année 2024, marquée par un été maussade.



# Inventaire des principaux polluants

**Contribution des activités humaines aux émissions de polluants atmosphériques et de Gaz à Effet de Serre (en %) au Pays des Abers (année 2022)**

INVENTAIRE ISEA V6.1



## PRINCIPAUX SECTEURS D'ÉMISSION DES POLLUANTS ET GESTOTAUX AU PAYS DES ABERS

- L'Agriculture
- Le Résidentiel (dont chauffage au bois)
- Les Transports (trafic routier & autres transports)
- L'Industrie

Le recours aux énergies fossiles contribue toujours fortement aux émissions de polluants et de GES<sub>TOTAUX</sub> observées dans notre région bien que les actions développées au sein des différents secteurs depuis plus de 10 ans concourent à une diminution notable des émissions pour la majorité d'entre eux.

**Les émissions d'ammoniac d'origine agricole à 99 % restent toutefois un enjeu majeur pour les territoires, représentant pour la Bretagne 18 % des émissions nationales.**

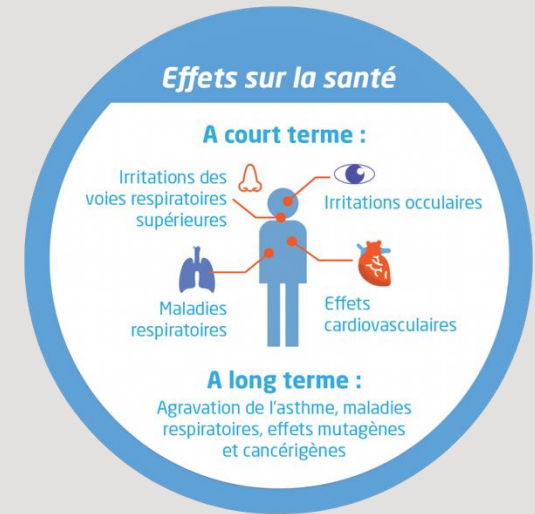
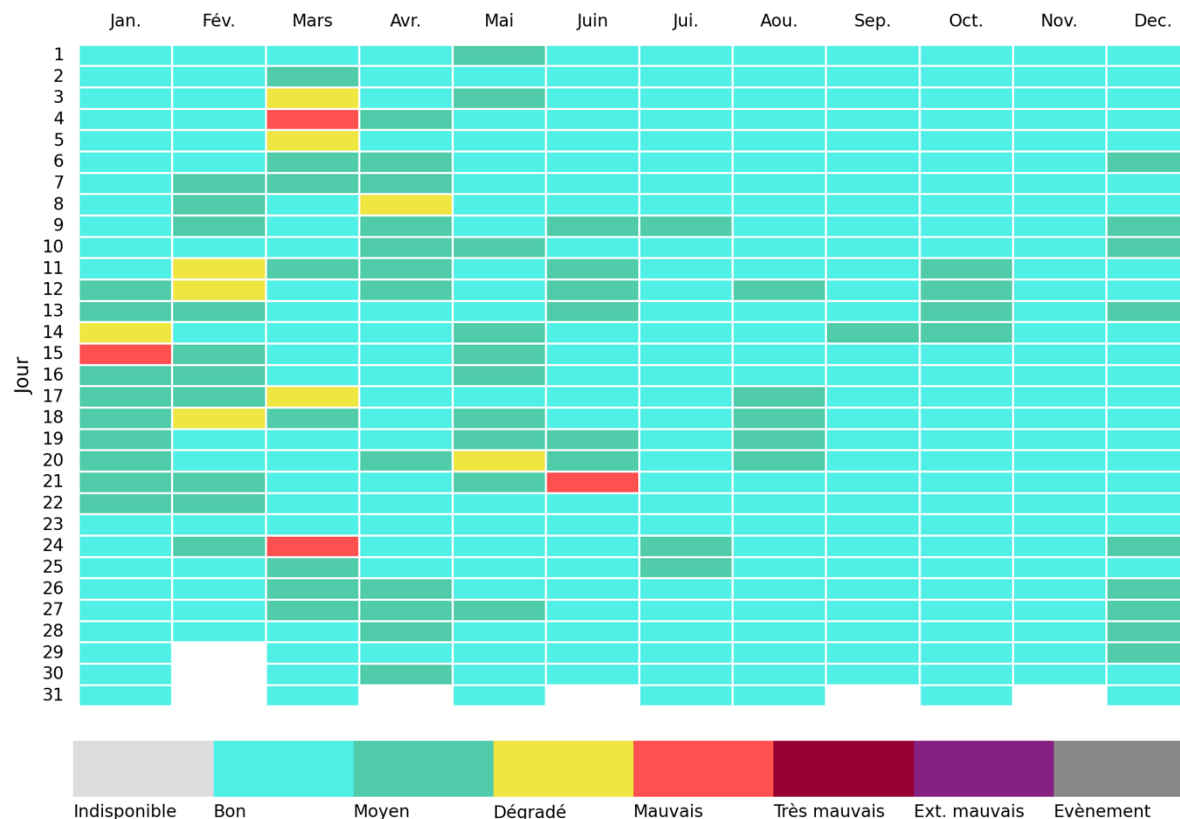
Valeur non affichée : inférieure à 1 ou nulle

# → Particules fines PM2.5

Les **PM2.5** sont les **particules fines de taille inférieures à 2.5 µm**. De composition chimique variable selon leur source d'émission, elles sont majoritairement issues de la combustion incomplète du bois et des énergies fossiles. Elles peuvent également être émises indirectement par transformation chimique dans l'air ambiant, à partir des émissions d'ammoniac issues du secteur agricole.

D'un point de vue sanitaire, les PM2.5 sont responsables de plus de 40 000 décès prématurés par an dont environ 2 000 en Bretagne selon Santé Publique France.

## BILAN DES SOUS-INDICES | PM2.5



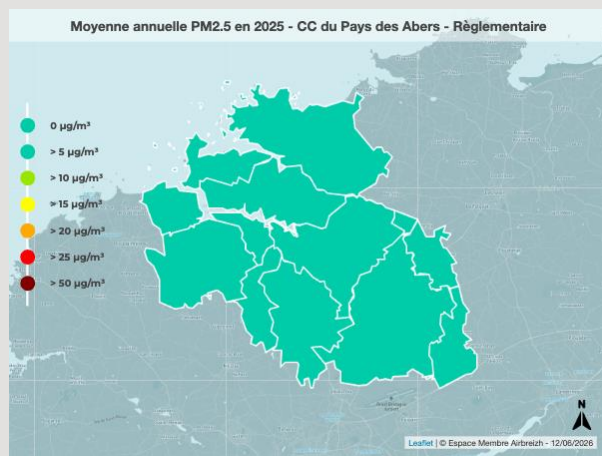
Pour les **particules fines PM2.5**, l'objectif est une réduction des émissions de 57% sur la période (2005-2030) à l'échelle nationale.

**En Bretagne**, comme au Pays des Abers (62%), **environ 55% des émissions de PM2.5** proviennent du **secteur résidentiel** dont la source est à 96%, **le chauffage au bois**.

**La nouvelle directive européenne qualité de l'air**, applicable à compter de 2026 prévoit l'abaissement des seuils des différents polluants réglementés dont celui des **particules fines PM2.5**. Cela risque de se traduire pour ce polluant au niveau du territoire, par une augmentation du nombre de jours où la qualité de l'air sera dégradée à mauvaise, notamment **en période hivernale**.

## Cartographies des concentrations en PM2.5 au Pays des Abers

La modélisation de la qualité de l'air permet de simuler la dispersion des polluants atmosphériques en tout point du territoire afin de produire des cartographies de la pollution atmosphérique. Les 3 cartes ci-dessous illustrent la même information sur la qualité de l'air mais diffèrent selon les seuils définis pour l'évaluer.

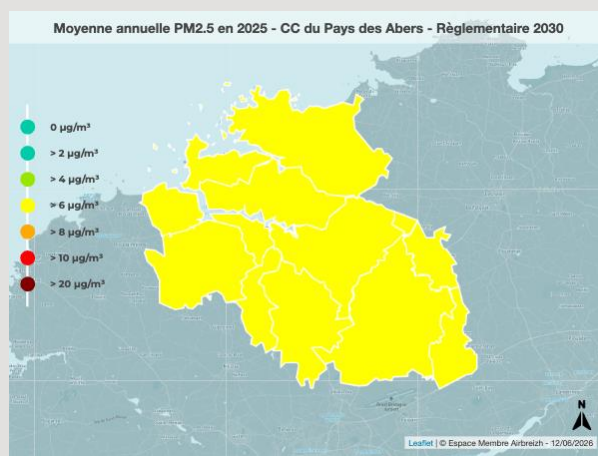


Réglementation actuelle :  
**25 µg/m³**



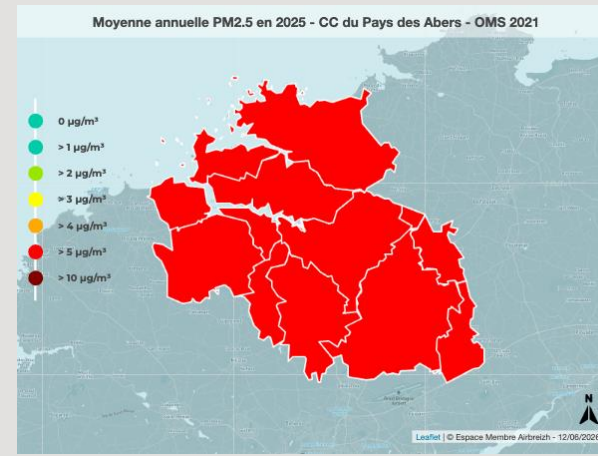
Les voyants sont au vert !

Les concentrations moyennes annuelles respectent la valeur réglementaire en vigueur, ce qui n'encourage pas au déploiement d'actions particulières à mettre en œuvre pour réduire les émissions sur les territoires.



Réglementation applicable  
en 2030 : **10 µg/m³**

Une attention particulière est requise sur l'agglomération du Pays des Abers, où les concentrations moyennes tendent à se rapprocher de la future valeur limite réglementaire.



Recommandation OMS 2021  
Objectif sanitaire : **5 µg/m³**



Les voyants sont au rouge !

A l'instar de l'ensemble de la région Bretagne, les habitants du Pays des Abers sont tous exposés à des concentrations moyennes en PM2.5 susceptibles d'altérer leur santé de manière significative : des actions sont requises pour réduire les niveaux des particules les plus fines.

## Le petit lexique des polluants



**NO<sub>2</sub>** : Formation par combinaison de l'azote et de l'oxygène atmosphérique lors des combustions de combustibles fossiles.



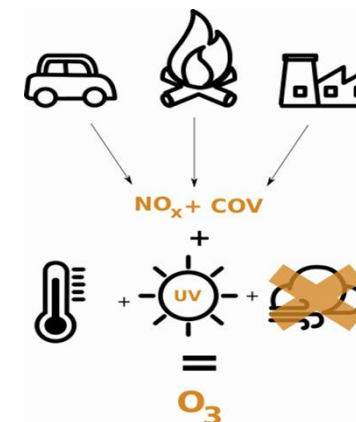
**SO<sub>2</sub>** : Emis lors de la **combustion** de matières fossiles (charbons, fuels...) :



**PM10, PM2.5** : D'origine **naturelle** (érosion des sols, pollens, poussières sahariennes, feux de forêt, embruns...) ou **anthropique**, émises lors de la combustion de matières fossiles, transport routier, activités agricoles et industrielles (incinération, sidérurgie...).



**O<sub>3</sub>** : Polluant secondaire formé dans l'atmosphère





3E, rue de Paris, bâtiment ATALIS 2, entrée E  
35510 CESSON-SEVIGNÉ

[\*\*contact@airbreizh.asso.fr\*\*](mailto:contact@airbreizh.asso.fr)

[\*\*www.airbreizh.asso.fr\*\*](http://www.airbreizh.asso.fr)

