

## PV S44 : Surveillance des concentrations en H<sub>2</sub>S

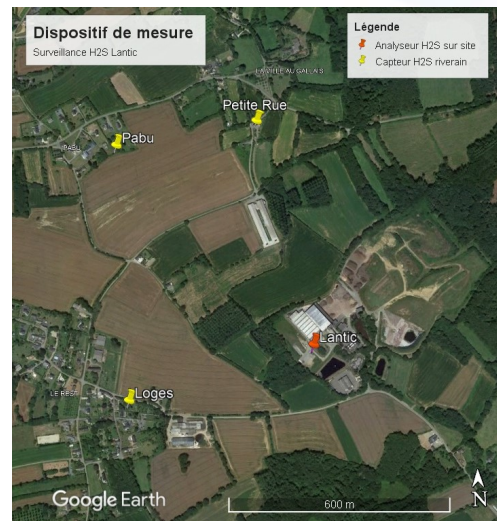
### Site de traitement des algues vertes de Launay-Lantic (22)

#### I. Introduction

**Période :** du 27/10/2025 au 2/11/2025 (S44)  
**Demandeur :** Kerval Centre Armor  
**Destinataire :** M.Briand (Kerval), J-R.Sanier (PAPREC)  
**Etat des données :** provisoire - données CONFIDENTIELLES  
**Rédacteur :** Air Breizh

Le tableau ci-dessous présente les caractéristiques du dispositif de surveillance de l'H<sub>2</sub>S :

Station	X	Y	Equipement	Type	Limite de détection
Lantic	48.5931	-2.9216	Analyseur HORIBA	Quantitative	0.004 ppm
Loges	48.5919	-2.9285	Capteur Envea	Indicative	0.02 ppm
Pabu	48.5981	-2.9286	Capteur Envea	Indicative	0.02 ppm
PetiteRue	48.5985	-2.9234	Capteur Envea	Indicative	0.02 ppm



#### II. Synthèse statistique des données horaires, S44 (en ppm)

Paramètre	Lantic	Loges	Pabu	PetiteRue
TF (%)	99.7	100.0	100.0	99.4
Moyenne	0.001	0.002	0.0	0.001
Mediane	0.0	0.001	0.0	0.001
Max (QH)	0.027	0.009	0.002	0.005
Date Max (QH - UTC)	2025-10-31 07:45	2025-10-30 07:15	2025-10-30 05:00	2025-10-30 04:15

#### III. Evolution temporelle des concentrations (données quart horaires)

