

## PV S43 : Surveillance des concentrations en H<sub>2</sub>S

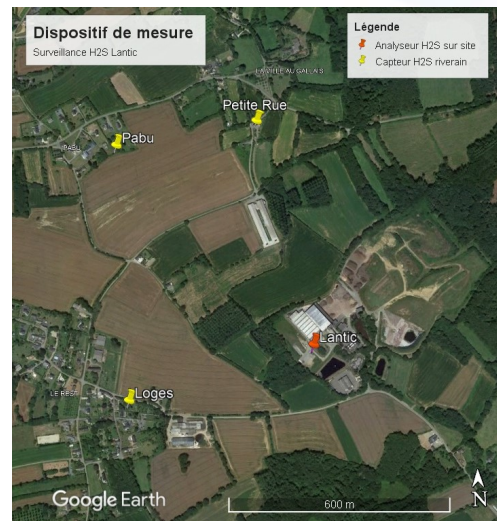
### Site de traitement des algues vertes de Launay-Lantic (22)

## I. Introduction

**Période :** du 20/10/2025 au 26/10/2025 (S43)  
**Demandeur :** Kerval Centre Armor  
**Destinataire :** M.Briand (Kerval), J-R.Sanier (PAPREC)  
**Etat des données :** provisoire - données CONFIDENTIELLES  
**Rédacteur :** Air Breizh

Le tableau ci-dessous présente les caractéristiques du dispositif de surveillance de l'H<sub>2</sub>S :

Station	X	Y	Equipement	Type	Limite de détection
Lantic	48.5931	-2.9216	Analyseur HORIBA	Quantitative	0.004 ppm
Loges	48.5919	-2.9285	Capteur Envea	Indicative	0.02 ppm
Pabu	48.5981	-2.9286	Capteur Envea	Indicative	0.02 ppm
PetiteRue	48.5985	-2.9234	Capteur Envea	Indicative	0.02 ppm



## II. Synthèse statistique des données horaires, S43 (en ppm)

Paramètre	Lantic	Loges	Pabu	PetiteRue
TF (%)	99.7	100.0	100.0	100.0
Moyenne	0.004	0.002	0.0	0.002
Mediane	0.0	0.002	0.0	0.001
Max (QH)	0.121	0.005	0.002	0.005
Date Max (QH - UTC)	2025-10-22 07:30	2025-10-22 01:45	2025-10-22 06:30	2025-10-21 23:15

## III. Evolution temporelle des concentrations (données quart horaires)

