

PV S28 : Surveillance des concentrations en H2S

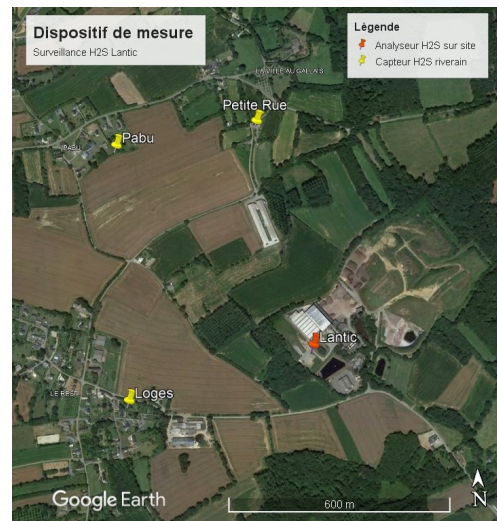
Site de traitement des algues vertes de Launay-Lantic (22)

I. Introduction

Période : du 8/7/2024 au 14/7/2024 (S28)
Demandeur : Kerval Centre Armor
Destinataire : M.Briand (Kerval), J-R.Sanier (PAPREC)
Etat des données : provisoire - données CONFIDENTIELLES
Rédacteur : Air Breizh

Le tableau ci-dessous présente les caractéristiques du dispositif de surveillance de l'H2S :

Station	X	Y	Equipement	Type	Limite de détection
Lantic	48.5931	-2.9216	Analyseur HORIBA	Quantitative	0.004 ppm
Loges	48.5919	-2.9285	Capteur Envea	Indicative	0.02 ppm
Pabu	48.5981	-2.9286	Capteur Envea	Indicative	0.02 ppm
PetiteRue	48.5985	-2.9234	Capteur Envea	Indicative	0.02 ppm



II. Synthèse statistique des données quart horaires, S28 (en ppm)

Paramètre	Lantic	Loges	Pabu	PetiteRue
TF (%)	99.7	100.0	100.0	100.0
Moyenne	0.001	0.003	0.001	0.001
Mediane	0.0	0.003	0.0	0.001
Max (QH)	0.039	0.011	0.019	0.006
Date Max (QH - UTC)	2024-07-08 08:15	2024-07-13 01:45	2024-07-13 10:45	2024-07-08 07:15

III. Evolution temporelle des concentrations (données quart horaires)

