

Résultats du dispositif de surveillance H₂S

PV hebdomadaire semaine 23

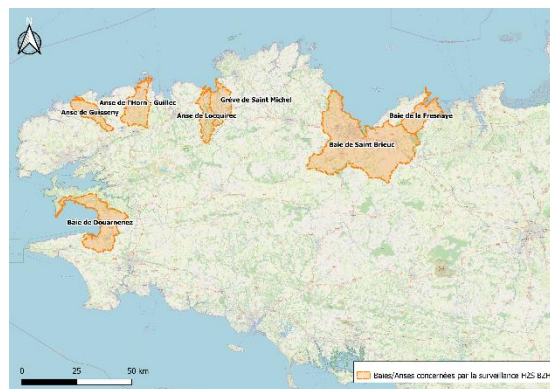
I. Caractéristiques du dispositif de surveillance

Période : du 06/06 au 12/06/2022 (semaine 23)

Demandeur : ARS Bretagne

Rédacteur : Air Breizh

Le dispositif de surveillance a été déployé dans 7 baies algues vertes identifiées dans le Plan de Lutte contre les Algues Vertes (PLAV) – carte ci-contre :



Chaque baie a été équipée de un à plusieurs capteurs comme détaillé dans le tableau ci-dessous :

Baies algues vertes	Site_mesure	Commune	x	y	Equipements	Limite_de_detection
St-Brieuc	Légué	Plérin	48.52992	-2.72663	Analyseur HORIBA	0.0004 ppm
	Valais	St Brieuc	48.52684	-2.71722	capteur ENVEA	0.02 ppm
	St-Maurice	Lamballe-Armor	48.52960	-2.63256		
	Hôtellerie	Hillion	48.51395	-2.67565		
	Avant-Port	Binic-Etables-s/-M	48.60356	-2.81931		
St-Guimond	hillion	48.52362	-2.67823			
Fresnaye	Salines	Matignon	48.60984	-2.31583	capteur ENVEA	0.02 ppm
Lieu de Grève	Roscoat	St-Michel-en-Grève	48.67560	-3.57245		
Douron	Douron	Locquirec	48.67782	-3.64645		
L'Horn Guillec	Poullgueuen	Santec	48.70235	-4.05292		
Quillimadec	Dibennou	Guisseny	48.63965	-4.42896		
Douarnenez	Ste-Anne	Plonévez-Porzay	48.13405	-4.42896		

Seuil d'alerte pour l'H₂S : 1 ppm (avis du Haut Conseil de la Santé Publique du 10/12/2021)

Facteur de conversion : 1 ppm = 1420 µg/m³

Nota : pour chaque baie, les échelles de concentration des graphiques d'évolution temporelle présentés dans les pages suivantes sont ajustées en fonction des niveaux d'H₂S rencontrés. Les heures sont indiquées en temps universel UTC (heures locales = UTC+2h).

II. Baie de Saint-Brieuc

Synthèse statistique des données horaires, semaine S23 (en ppm)

	TC	Mediane	Moyenne	Max	Date_Max
Hôtellerie	100	0.005	0.010	0.184	2022-06-12 19:00
St-Maurice	100	0.004	0.007	0.048	2022-06-08 04:00
Valais	100	0.003	0.003	0.022	2022-06-10 22:00
Légué	100	0.001	0.006	0.094	2022-06-10 23:00

TC : taux de couverture temporelle des données (en %), heures en UTC

Evolution temporelle des concentrations (données horaires)



Evolution horaire H2S
Surveillance H2S Breizh, du 2022-06-06 au 2022-06-13

